

**MANUAL DO USUÁRIO**

**RADIO**

**MP3 PLUS**

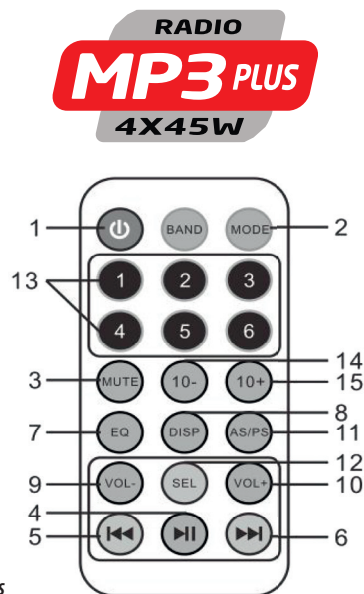
**4X45W**

**TAY TECH**

**ALTA PERFORMANCE EM ACESSÓRIOS AUTOMOTIVOS®**

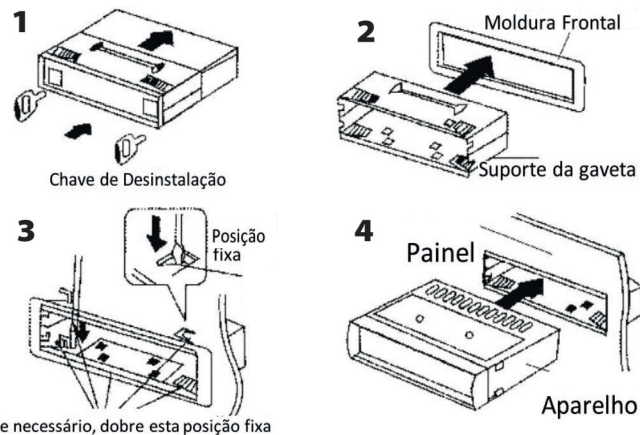
## FUNÇÕES DO CONTROLE REMOTO

- 01) Energia
- 02) Modo
- 03) Mudo
- 04) Pausa/Executar
- 05) Estação anteriores:intonizar para trás
- 06) Sintonizar para frente
- 07) Equalização
- 08) Relógio
- 09) Vol -
- 10) Vol+
- 11) AS/OS
- 12) Função Configuração
- 13) Estações programáveis (1 ~6):  
mesmas funções existentes na tela
- 14) 10 arquivos MP3
- 15) 10 arquivos MP3 Posteriores anteriores



## NOTAS PARA INSTALAÇÃO

1. Antes de conectar o aparelho, é muito importante ler o manual de operação e instalação com muita atenção.
2. Este aparelho deve ser instalado por profissionais gabaritados.
3. Após conectar todos os outros cabos/fios, conecte o de força.
4. Isole todos os cabos/fios expostos para prevenlr contra curto-circuitos.
5. Após instalação do aparelho, certifique-se que não há nenhum cabo desconectado
6. Este aparelho é adequado somente para sistemas de aterramento negativos conforme detalhado nas etiquetas. Antes de instalar, certifique que o veículo possui este tipo de sistema elétrico.
7. É muito importante conectar corretamente os cabos/fios coloridos conforme instruções. Se houver algum erro de conexão, isso poderá causar um mal funcionamento ou danos no sistema elétrico do veículo.



## RECURSOS DO APP (APLICATIVO) DO CELULAR

1. Ligue o aparelho manualmente
2. Instale o APP do MP3 e aceite o acesso via APP.
3. Abra o APP, o mesmo abrirá uma caixa de diálogo para selecionar o aparelho (figura 1). Clique sobre o nome do seu aparelho de MP3 nessa caixa de diálogo automaticamente conectará e essa conexão irá aparecer no canto superior direito do APP.
4. Clique em "SEL" no APP para entrar nas nas configurações de equalização (figura3) e pressione < para retornar à tela principal do aplicativo.

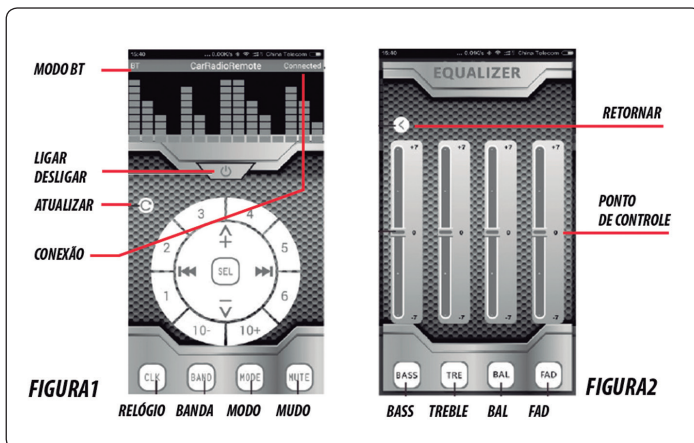


IOS

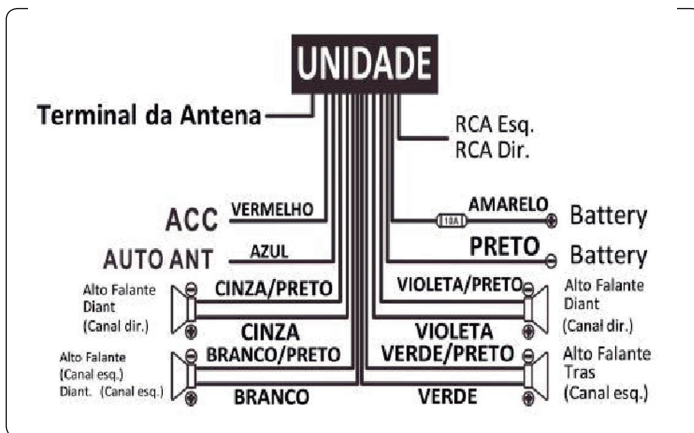


Google Play

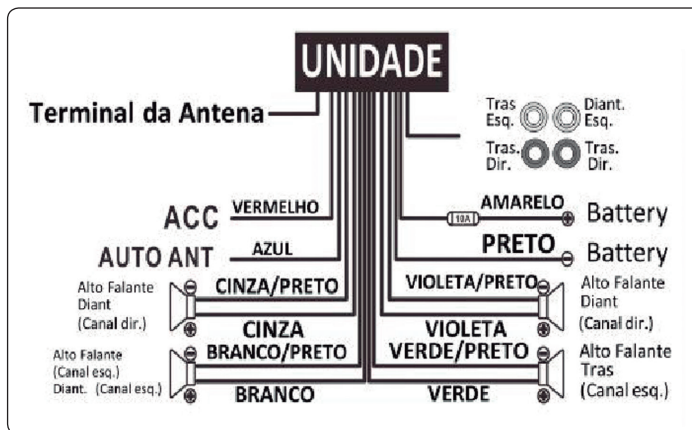
## RECURSOS DO APP (APLICATIVO) DO CELULAR



## CONEXÕES



## CONEXÕES



### OPERAÇÃO BÁSICA

1. Pressione rapidamente POW/MOD para ligar o aparelho. Após ligado, pressione rapidamente para mudar o modo. Pressione por um tempo maior e desligará o aparelho. A ordem para a mudança do modo é: USB Cartão de Memória - AUX e então retornar para o Rádio.
2. Ajuste de volume (botão de volume) sentido horário para aumentar o volume e sentido anti-horário para diminuir o volume.
3. Ajuste de Grave (BAS) e agudo (TREBLE): Ajustar o "BAS" pressione levemente o botão de volume e então na tela aparecerá "BAS"; gire o botão no sentido horário e aumentará o volume do grave e no sentido anti-horário diminuirá o volume do grave. Intervalo do ajuste do grave: -7~+7. Ajuste do agudo (TREBLE) pressione levemente o botão de volume 2 vezes e então na tela aparecerá "TREBLE"; gire o botão no sentido horário e aumentará o volume do agudo e no sentido anti-horário diminuirá o volume do agudo. Intervalo do ajuste do agudo -7~+7.

### OPERAÇÃO DE DIFERENTES CORES DE LUZES DO PAINEL

- Com o dispositivo ligado, pressione o botão "SEL" (No centro do botão de volume), mostrando "AUDIO", então girando o botão de volume é possível selecionar a mudança automática de cor.
4. Ajuste do botão SEL da função de Volume - sequência de pressão do botão: **BASS > TRE BAL > FAD > EQ > Mega BAS**, você pode mudar o modo pressionando o botão e respectivamente vai aparecendo na tela.

### OUTRA OPERAÇÃO

- Controle de entrada de áudio externa (AUX IN). Pressione rapidamente "MODE", pode converter

para o modo de entrada de áudio externa e mostrará AUX. Conecte algum dispositivo de áudio externo e pode começar a reproduzir.

### OPERAÇÃO DE REPRODUÇÃO

1. Seleção de músicas |<<>>| - No modo MP3, para selecionar a estação anterior ou a posterior.
2. Para as 10 músicas selecionadas no modo MP3, você pode pressionar rapidamente o botão de 5-10/6+10, para escolher as 10 músicas anteriores ou posteriores.
3. Pausara reprodução: no Modo MP3, você pode pressionar rapidamente o botão <<>>| para pausar a reprodução. A tela LCD mostrará "PAUSA" e você pode pressionar novamente para continuar a tocar.

### OPERAÇÃO DE BLUETOOTH

1. Com o dispositivo ligado, se o símbolo do BT já apareceu na tela, é possível já parear com outro dispositivo. O nome do Bluetooth é "TY-Car Audio-BT". Pressione o botão "MODE" e então mudará para o modo "Bluetooth" "BT". Se não estiver no modo de conexão Bluetooth, "BT" não acenderá na tela.
2. Após conexão com o Bluetooth e mudança do modo para "BT", você pode reproduzir suas músicas do celular e vídeos. Botão <<>>| pode controlar as músicas anteriores." (PREV) e posteriores (NEXT) do seu celular. Além disso, "PLAY" significa PLAY/PAUSE do seu celular.
3. Quando conectado com o celular via Bluetooth, aperte o botão "MODE", então mudará para outro modo e automaticamente pausará a música do seu celular, mas continuará executando na tela do dispositivo.
4. Se estiver ainda conectado com o Bluetooth, em qualquer modo (MP3/FM/LINE/BT), e alguém fizer uma ligação telefônica, o modo em execução irá parar e mudará para o modo BT automaticamente e na tela do aparelho aparecerá o número do telefone de quem está te ligando. Então pressione o botão "pow / mod" para desligar ou "bnd" para atender ao chamado. Após desligar, voltará ao modo que estava em execução antes da ligação telefônica.
4. Procurar música: no modo MP3, você pode pressionar rapidamente o botão 2/INT para procurar.
5. Repetir a reprodução: no Modo MP3, você pode pressionar rapidamente o botão 3/RPT para repetir a música. Pressionando novamente, cancelará o modo "Repetir".
6. "Reprodução aleatória: no Modo MP3, você pode pressionar rapidamente o botão 4/RDM para reprodução aleatória. Pressionando novamente, cancelará a reprodução de música aleatória.

### OPERAÇÃO DO RÁDIO

2. AMS- pressione o botão "AMS" até acessar a busca por estações automática e salve todas as estações de rádio conforme sua preferência: cada uma pode salvar até 6 estações. Aperte o botão rapidamente para procurar pela estação de rádio.
3. Procura por estações automaticamente: |<<>>| No modo rádio pressione o botão de seleção para procurar estações automaticamente para frente ou para trás, o áudio irá parar e voltará a tocar quando encontrar a estação.
4. Procura manual da estação - Pressione |<<>>| - No modo Rádio, na opção de procura de estações manual e manualmente procure pelas estações de rádio rapidamente para frente ou para trás.
5. Manualmente armazene as estações (de 1 à 6) - No modo Rádio, procure manualmente ou au-

tomáticamente pelas estações de rádio, pressione qualquer botão de 1 à 6, você pode armazenar a estação atual.

6. Para tocar a estação já armazenada (Preset) (botão 1à 6) No modo Rádio, pressione qualquer um dos botões 1à 6 e você poderá tocar a correspondente estação já armazenada.

### OPERAÇÃO DO RELÓGIO

Com o aparelho ligado, pressione rapidamente o botão CLK para visualizar a hora 00:00, então pressione por um tempo mais longo o botão CLK, os dígitos da hora começarão a piscar na tela, rotacione o botão de volume para ajustar a hora. Pressione novamente o botão CLK, na tela habilitará o ajuste dos minutos. Pressione o botão CLK por 5 segundos para voltar a tela para a situação antes do ajuste do relógio. Este rádio MP3 tem a configuração do no modo 24 horas.

### PARÂMETROS TÉCNICOS

Faixa de frequência .....	87.5MHz~108MHz
Sensibilidade limite de ruído .....	<25dBf
SNR .....	>40dB
Stereo .....	>20dB
Formato aceito .....	MP3
Portas de entrada .....	USB/TF card
Respostas de Frequência .....	(100Hz ~ 15KHz) + - 8dB
SNR .....	>50dB
Isolação de canal .....	>35dB
Distorção harmônica de Voltagem (1Khz) .....	<1%
Balanco dos canais de reprodução estéreo .....	1dB
Voltagem .....	DC 12V
Impedância do Alto falante .....	4 ~ 8 Ohms
Dimensões do aparelho WxHxD .....	(178x50x125mm)

SINTOMA	CAUSA DA FALHA	SOLUÇÃO
LUZ DE ENERGIA NÃO ACENDE	1. negativo e positivo da energia invertidos. 2. fusível desconectado ou fio de energia rompido.	Verifique e conecte bem o fio de energia ou substitua o fusível.
TELA NÃO LIGA	1. fio amarelo não conectado ao positivo da bateria. 2. fio amarelo do fusível desconectado.	Assegure-se o fio amarelo está conectado ao positivo da bateria. substitua o fusível do fio amarelo.
SILÊNCIO	1. o fio de energia está danificado. 2. o fio do auto falante está rompido. 3. formatação incorreta do cartão sd/usb. 4. conexão do cartão sd/usb suja ou com problemas.	Conecte bem o fio/cabo da energia do alto falante, verifique o cartão sd/usb e limpe os conectores com álcool anidro.
SOM FRACO (NÃO CLARO)	1. resistência interna da energia. 2. conexão ruim do plugue da antena.	Substitua a bateria. conecte bem o plugue da antena.
SOM FRACO (NÃO CLARO)	1. auto falante mal conectado. 2. amplificador ic com problema.	Conecte bem o fio do alto falante. instale outro amplificador ic.

## MANUAL DO USUÁRIO



### AGRADECIMENTOS E ORIENTAÇÕES

Obrigado por adquirir um produto TAY TECH.

Antes de iniciar a operação do aparelho leia o manual atentamente, dessa forma você irá garantir a excelência na instalação do produto.

É recomendado que a instalação deste aparelho seja feita por profissional especializado.

Este produto perde sua garantia decorrentes de instalação inadequada, mau uso e adaptações.



@taytechbrasil



@taytechbrasil



youtube/taytech



taytechbrasil.com.br

**TAY TECH**  
ALTA PERFORMANCE EM ACESSÓRIOS AUTOMOTIVOS®

ACESSE O SITE

