

RÁDIO
MP4 TELA 4.2"
4X50W

AGRADECIMENTOS E ORIENTAÇÕES

Obrigado por adquirir um produto TAY TECH.
Antes de iniciar a operação do aparelho leia o manual atentamente, dessa forma você irá garantir excelência na instalação do produto.

É recomendado que a instalação deste aparelho seja feita por profissional especializado. Este produto perde sua garantia decorrentes de instalação inadequada, mau uso e adaptações.

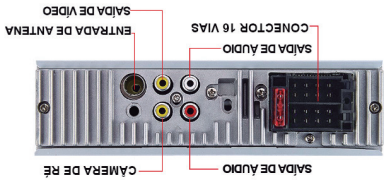
- ▶ [taytechbrasil](http://taytechbrasil.com.br)
- 📷 [@taytechbrasil](https://www.instagram.com/taytechbrasil)
- 🌐 www.taytechbrasil.com.br

ACESSE O SITE

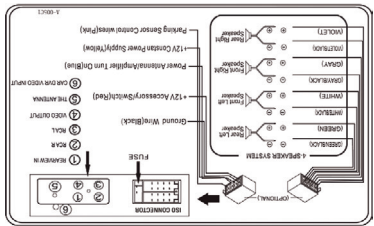


08

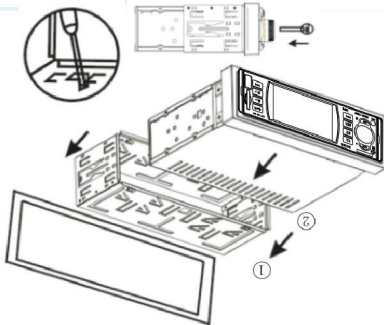
03



OPERAÇÃO BÁSICA
Ao usar a função de retrovisor. A reversão do sinal de vídeo da linha traseira da conexão de entrada da porta correspondente mudará automaticamente para o estado visual de reversão.



DESMONTAGEM
1. Não instale o aparelho de forma que prejudique a condução do veículo.
2. Para correta instalação do aparelho, utilize apenas nossos acessórios. Se houver necessidade de perfurar instalação, por favor, contatar o representante mais próximo.
3. Após a instalação, manter pressionada a tecla power, depois a tecla reset para configuração do relógio.



INSTALAÇÃO
1. Instale o aparelho no devido local no painel do carro, realize as conexões de acordo com o diagrama de fiação do rádio.
2. Utilize uma fita isolante para isolar a fiação sempre que fios inutilizados ficarem expostos.
3. Dobre os ganchos (1) a cinta metálica, garanta que esteja fixo.
4. Insira o aparelho dentro da cinta metálica.



RÁDIO
MP4 TELA 4.2"
4X50W



02

CARACTERÍSTICAS GERAIS
Suporta arquivo de vídeo mmb/mv/mv/3gp
Suporta arquivo de áudio mp3/wma/wmv/
/mpeg4/vix/dta/vob/avi/mp4
Formato de imagem jpeg/bmp/gif/tif
Resolução 800*400 26m full color display tft
2 saídas de vídeo - 1 saída de áudio. Alta definição
Função FM 18 estações predefinidas
Função de armazenamento automático
Suporta cartão de memória e usb
Suporta bluetooth

ESPECIFICAÇÃO
Snr 65db
Frequência 20hz-20khz
Impedância do alto-falante 4
Potência de saída 4*45w
Regulagem de tom: baixo 7db / agudo: 7db
Fm
Frequência fm 87.5.....
Sensibilidade 25 db

AVISO
Não desmonte ou modifique o equipamento, pois pode causar acidentes como fogo ou choque elétrico. Em caso de problema ou dano, consulte o seu revendedor autorizado.
1. Se conecte a unidade a uma fonte de alimentação DC 12V com aterramento negativo.
2. Nunca instale a unidade onde a operação de perfuração de segurança e restrição.
3. Nunca use a função de exibição de vídeo ao dirigir para evitar a violação da regulamentação da lei e também para reduzir o risco de acidente de trânsito, exceto o uso para câmera de vídeo traseira.
4. Não troque o fusível no cabo de alimentação sem orientação profissional, o fusível inadequado pode causar danos a esta unidade ou, até mesmo, causar incêndio.

PREFÁCIO
A fim de evitar ferimentos e curto-circuito, por favor, seguir atentamente as seguintes instruções imediatamente. Evite a queda do aparelho ou grandes impactos. Não instale o aparelho em lugar de exposição ao sol, alta A fim de prevenir curto-circuito não toque nem mesmo objeto de metal no aparelho. Em caso de fumaça, desligue o aparelho temperatura, unidade ou poeira. Certifique-se de instalar um fusível com a mesma especificação do aparelho. O uso de fusível com especificações construídas as descritas no manual podem causar incêndio. A fim de prevenir curto-circuito, desconecte o terminal negativo da bateria antes da instalação. Nunca deixe o volume do seu display muito alto de forma que você não consiga ouvir o trânsito e os veículos de emergência.



MANUAL DO USUÁRIO

RÁDIO
MP4 TELA 4.2"
4X50W

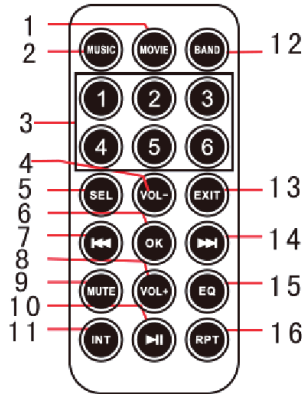
PREAREANDO O BLUETOOTH

Com o bluetooth do smartphone ligado selecione gbt-carkit e digite a senha 0000, o símbolo bt ficará verde. Ao receber uma ligação pressione o símbolo xx para atender e xx para desligar.



CONTROLE REMOTO

1. Filme: pressione para alterar para o modo vídeo
2. Música: pressione para alterar para o modo música
3. Teclado numérico
- Para selecionar canal: pressione o botão por 1 segundo
- Para salvar canal: pressione o botão por 3 segundos
4. Vol -: diminui o volume
5. Sel: seleciona baixo/aguado, balanço direito/esquerdo
6. Ok: confirmar / pausar função play
7. Xxx: pressione para retornar à faixa anterior
8. Vol +: aumenta o volume
9. Mute: pressione para silenciar
10. Xx: função de play/pausa
11. Int: pressione para ativar a função introdução das faixas
12. Band: pressione para selecionar estações fm
13. Exit: pressione para sair / retornar ao menu anterior
14. Xxx: pressione para avançar para próxima faixa
15. Eq: equalizador
16. Rpt: pressione para ativar a repetição da faixa ou repetição da lista de música



04

MANUAL DO USUÁRIO

RÁDIO
MP4 TELA 4.2"
4X50W



01. Mode: pressione para ligar o aparelho, pressione por 2 segundos para desligar, alterne entre fm/usb/card/aux/ pressionando por 1 segundo
02. Sel: pressione por 1 seg para alternar entre ajuste grave/aguado/médio/ FAD/equalizador/ reforço do grave/vol 00-39/brilho /contraste/saturação/aspecto de imagem.
03. Band: alterne entre fm1, fm2, fm3 pressionando o botão por 1seg. Para procura automática e salvar estação fm: pressione por 3 seg.
- 04.1x: desliza para cima durante áudio e vídeo pressionando por 1 seg salva estação fm pressionando por 3 seg.
05. 2x: desliza para baixo durante áudio e vídeo pressionando por 1 seg salva estação fm pressionando por 3 seg.
06. Transmissão de imagem para encosto de cabeça (ao transmitir a tela se apaga). Alterne entre saída de vídeo pressionando por 1 seg.
07. Alterne entre vídeo e áudio pressionando por 1 seg
08. 5x: play/pause
09. 6x: Pressione o botão 1 (mode) mais o botão 6 que irá te levar para o menu principal de configurações e durante reprodução de vídeo pressionando o botão 6 irá para playlist.
10. Reset: restaura a unidade
11. x: pressione por 3 seg para executar um retrocesso rápido durante reprodução de vídeo ou áudio, pressione por 1 seg para busca automática de banda fm. Com o BT conectado teclé para atender.
12. x: Pressione por 3 seg para executar um avanço rápido durante reprodução de vídeo ou áudio, pressione por 1 seg para busca automática de banda fm. E com o BT conectado desliga a chamada.
13. IR- sensor de controle remoto.
14. Display.
15. Aux-in.
16. Entrada SD Card, reprodução de vídeo MP4 e áudio MP3.
17. Entrada USB, reprodução de vídeo MP4 e áudio MP3.
18. Pressione para deixar o som no MUTE.

05

MANUAL DO USUÁRIO

RÁDIO
MP4 TELA 4.2"
4X50W

Alteração de iluminação do botão

Pressione o botão MODE, mais o botão 6 que entrara no menu principal, logo após pressione o botão 2, 5 abrirá uma janela e selecione a opção cor de luz com o botão 2 para mover para baixo após o 5 para selecionar a cor (auto, red, verde, azul, amarelo, roxo, cyan e branco).

Espelhamento Android

É necessário baixar o app Hi-Link para fazer o espelhamento, conecte o cabo USB original do celular no rádio MP4 Tay Tech, automaticamente irá aparecer uma notificação do app no celular para permitir a transmissão, após clicar em permitir a função espelhamento é iniciado. Lembrando que é necessário ativar o modo depuração USB no celular. E para sair áudio é necessário conectar no BT.



BT handsfree



Reversing image



Mobilephone interconnection



HD playback



USB charging



U disk playback



TF card playback



AUX playback



FM Radio



Lossless music



Power-off memory



Hands-free call



Colorful lights



4.2 inch screen



Wireless remote control



Time display

06

MANUAL DO USUÁRIO

RÁDIO
MP4 TELA 4.2"
4X50W



07