

MANUAL DO USUÁRIO



AGRADECIMENTOS E ORIENTAÇÕES

Obrigado por adquirir um produto TAY TECH.

Antes de iniciar a operação do aparelho leia o manual atentamente, dessa forma você irá garantir excelência na instalação do produto.

É recomendado que a instalação deste aparelho seja feita por profissional especializado. Este produto perde sua garantia decorrentes de instalação inadequada, mau uso e adaptações.

 [taytechbrasil](#)

 [@taytechbrasil](#)

 www.taytechbrasil.com.br

ACESSE O SITE



TAY TECH
ALTA PERFORMANCE EM ACESSÓRIOS AUTOMOTIVOS®

MANUAL DO USUÁRIO



TAY TECH
ALTA PERFORMANCE EM ACESSÓRIOS AUTOMOTIVOS®

MANUAL DO USUÁRIO



1- Desligue o motor. Aguarde até ele esfriar. Abra o capô do carro e remova a tampa protetora contra poeira. Solte o parafuso fixo e retire a lâmpada original do farol.



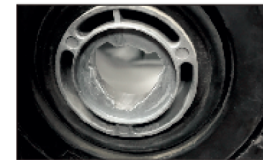
2- pegue o soquete da Lâmpada **ULTRALED 6000**, fixe-o com a mola na direção certa.



3- pegue a Lâmpada **ULTRALED 6000** e insira-a no soquete e aperte no sentido horário.



4- Conecte o cabo de alimentação, ligue-o para garantir que funcione bem.



5- Desligue o motor, aguarde até que ele esfrie. Abra o capô do carro, remova a tampa protetora contra poeira e retire a lâmpada do farol original.



6- Pegue a Lâmpada **ULTRALED 6000** insira no farol do carro, aperte-o no sentido horário. Conecte o cabo de alimentação, ligue o para garantir que funcione bem. Instalação concluída!



TAY TECH
ALTA PERFORMANCE EN ACCESÓRIOS AUTOMOTIVOS ®