



**Agradecimentos e Orientações**

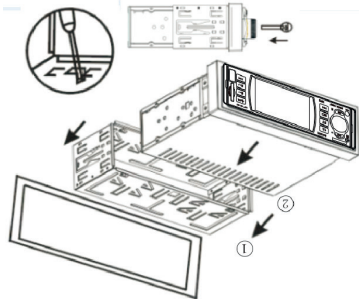
Obrigado por adquirir um produto TAY TECH.

Antes de iniciar a operação do aparelho leia o manual atentamente, dessa forma você irá garantir excelência na instalação do produto.

É recomendado que a instalação deste aparelho seja feita por profissional especializado. Este produto perde sua garantia decorrentes de instalação inadequada, mau uso e adaptações.

- @taytechbrasil
- @taytechbrasil
- youtube/taytech
- taytechbrasil.com.br

NOSSO SITE



1. Não instale o aparelho de forma que prejudique a condução do veículo.
2. Para correta instalação do aparelho, utilize apenas nossos acessórios. Se houver necessidade de perfurar ou fazer modificações durante o processo de instalação, por favor, contactar representante mais próximo.
3. Após a instalação, manter pressionada a tecla power, depois a tecla reset para configuração do relógio.

**DESMONTAGEM**

1. Instale o aparelho no devido local no painel do carro, realize as conexões de acordo com o diagrama de fiação do rádio.
2. Utilize uma fita isolante para isolar a fiação sempre que fios inutilizáveis fiquem expostos.
3. Sobre os ganchos (1) a cinta metálica, garanta que esteja fixo.
4. Insira o aparelho dentro da cinta metálica.

**INSTALAÇÃO**

Por favor, leia atentamente as instruções de funcionamento da central multimídia. As descrições são baseadas nas configurações padrão do dispositivo. Imagens e capturas de tela podem ter aparências diferentes do produto. Mantenha o manual em local de fácil acesso para consultas futuras sobre o funcionamento da central multimídia. Manter atenção aos avisos e recomendações contidas neste manual. A instalação e manutenção devem ser executados por um profissional capacitado. Danos ocasionados por instalações incorretas não serão cobertos pela garantia do produto.

Não opere a central multimídia durante a condução do veículo. Nunca use fone de ouvido ao conduzir o veículo. Não utilize a multimídia com nível de volume muito alto, isso pode impedir de ouvir o tráfego exterior e os veículos de emergência.

Este equipamento destina-se apenas para a instalação em veículos com sistema elétrico de alimentação de 12 Volts.

**AVISOS LEGAIS**

A fim de evitar ferimentos e curto-circuito, por favor, seguir atentamente as seguintes instruções. A fim de prevenir curto-circuito não toque nenhum objeto de metal no aparelho. Em caso de fumaça, desligue o aparelho imediatamente. Evite a queda do aparelho ou grandes impactos. Não instale o aparelho em lugar de exposição ao sol, alta temperatura, umidade ou poeira. Certifique-se de instalar um fusível com a mesma especificação do aparelho. O uso de fusível com especificações construídas as descritas no manual podem causar incêndio. A fim de prevenir curto-circuito, desconecte o terminal negativo da bateria antes da instalação. Nunca deixe o volume do seu display muito alto de forma que você não consiga ouvir o trânsito e os veículos de emergência.

**PREFÁCIO**



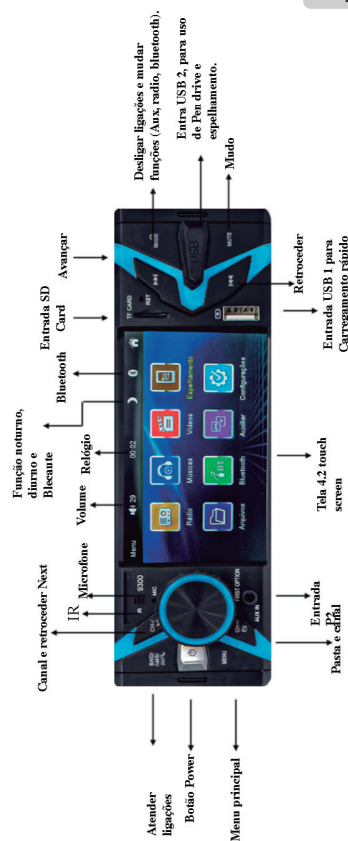


**CARACTERÍSTICA GERAIS**

Suporta arquivo de vídeo rmbv/rm/flv/3gp /mpeg/gdvix/hta/vob/avi  
Suporta arquivo de áudio mp3/wma/wmv/ogg/ape/acc/flac audio  
Formato de imagem jpeg/bmp/gif/tif  
Resolução 800\*400 26m full color display tft  
2 saídas de vídeo - 1 saída de áudio, Alta definição  
Função FM 18 estações predefinidas  
Função de armazenamento automático  
Suporta cartão de memória e usb  
Atualização de firmware

**ESPECIFICAÇÃO**

Snr 65db  
Frequência 20hz-20khz  
Impedância do alto-falante 4  
Potência de saída 4\*45w  
Regulagem de tom: baixo 7db / agudo: 7db  
Fm  
Frequencia fm 87.5.....  
Sensibilidade 25 db



**ELEMENTOS DO DISPLAY**

1. **Radio** RÁDIO
2. **12:12** RELÓGIO
3. **87.50** ESTAÇÃO

1. RESSIONE PARA ACESSAR O MENU PRINCIPAL
2. PRESSIONE **BAND** PARA SELECIONAR UMA BANDA DE RÁDIO ENTRE FM1, FM2 ou FM3
3. PRESSIONE E SECURE PARA PROCURAR UMA ESTAÇÃO DE RÁDIO
4. PRESSIONE E SECURE PARA PROCURA AUTOMÁTICA DE UMA ESTAÇÃO DE RÁDIO
5. EQUALIZADOR

**INTERFACE**

- Teclado
- Contatos
- Lista de contatos
- Música
- Configuração
- Equalizador

**DIAGRAMA ELÉTRICO>>>**

- A1 CÂMERA DE RÉ
- A2 KEY2 (VOLANTE)
- A3 KEY1 (VOLANTE)
- A4 BATERIA +
- A5 ANTENA
- A6 ILUMINAÇÃO DOS BOTÕES
- A7 PÓS CHAVE
- A8 GND NEGATIVO



- B1 TRASEIRO DIREITO +
- B2 TRASEIRO DIREITO -
- B3 DIANTEIRO DIREITO +
- B4 DIANTEIRO DIREITO -
- B5 DIANTEIRO ESQUERDO +
- B6 DIANTEIRO ESQUERDO -
- B7 TRASEIRO ESQUERDO +
- B8 TRASEIRO ESQUERDO -

**INTERFACE USB**

**VIDEO**

pressione para retornar à faixa anterior play/pause próxima faixa parar menu principal

**ÁUDIO**

pressione para retornar à faixa anterior play/pause próxima faixa parar repetir reprodução aleatória configuração do equalizador

**USANDO O USB**

No menu principal toque no ícone do usb

**Play/Pause**

Pressione play/pause para pausar ou retomar a produção

**Stop/Play**

pressione stop pay para parar a reprodução

**RESOLUÇÃO DE PROBLEMAS**

causa // ação

a central multimídia não liga // insira a chave na ignição do veículo, verifique se o fusível está queimado

sem imagem // a unidade de vídeo principal não está conectada corretamente  
resposta lenta dos comando de tela // feche os aplicativos que nãoo estão sendo utilizados e aguarde um curto período de tempo. se o problema persistir, procura a assistência técnica.